



GMT MONTHLY MEMBERSHIP PROGRESS REPORT

Results as of: 6/30/2025

Multiple District 334

LOCATION: JAPAN

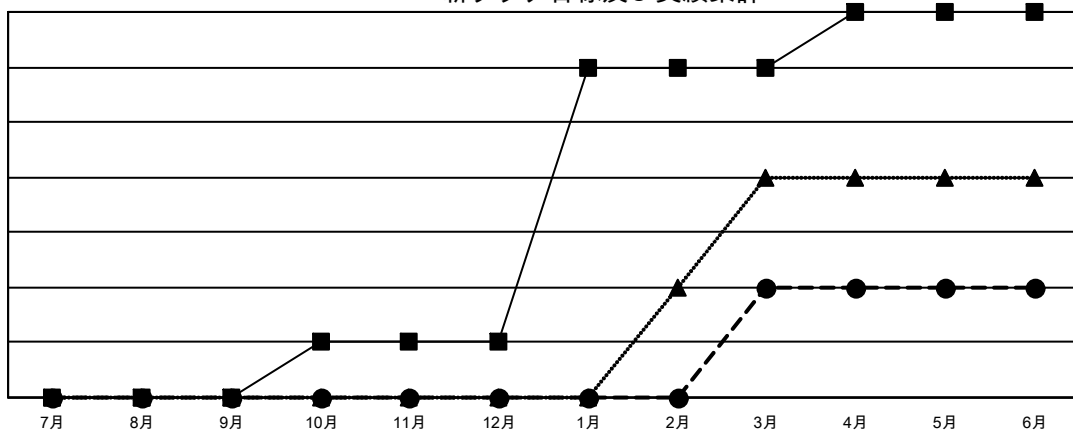
GMT: OPEN

GMT会則地域 5 - J

クラブ			
結果 : 2024-2025			
四半期	新クラブ目標	新クラブ	解散クラブ
7月/8月/9月	0	0	1
10月/11月/12月	1	0	0
1月/2月/3月	5	2	1
4月/5月/6月	1	0	5

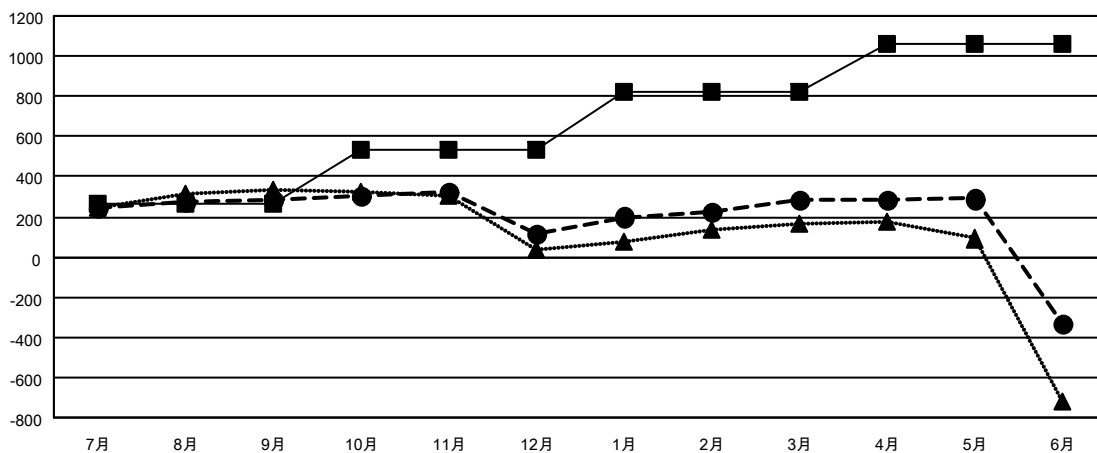
名			
結果 : 2024-2025			
四半期	会員純増目標	会員増強実績	退会者 (転籍を含む) 実際
7月/8月/9月	262	547	232
10月/11月/12月	270	183	334
1月/2月/3月	290	429	223
4月/5月/6月	238	335	910

新クラブ目標及び実績累計



- - 今年度 新クラブ目標
- - 今年度 新クラブ実績
- ▲ - 前年度 新クラブ実績

会員目標及び実績累計



- - 会員純増目標
- - 会員増強実績
- ▲ - 昨年度会員数 実際

解散クラブ: 7	294 CLUBS OF 382 一名以上の新会員を登録	男女別
		男性 12,804 (74.79%)
		女性 4,315 (25.21%)
退会者	会員累計データを見るには、ここをクリック	世帯主/家族会員合計 6,726
物故会員 141		国際会費半額の家族会員 3,713
クラブ解散 13		
その他 1,518		
合計 1,672		